



Bat'innovant : les adhérents SYNBOL sont présents !

Porté par la Communauté de communes Sauer-Pechelbronn, et impliquant un grand nombre de partenaires, ce projet ambitieux et novateur vise à répondre à pas moins de 5 objectifs : démontrer qu'il est possible de construire une maison avec du bois local : hêtre de Froeschwiller et pin sylvestre de Wingen ; innover dans l'utilisation du hêtre en structure (lamellé-collé de hêtre: une première en France) ; construire un bâtiment économe en énergie (isolation paille, objectif label passif) ; proposer une nouvelle forme d'habitat individuel, peu consommateur de foncier et évolutif et enfin valoriser une friche industrielle (terril Clémenceau). Après le concours d'idées en 2012 et les études de maîtrise d'œuvre en 2013, le projet est passé depuis le printemps 2014 dans la phase concrète, comme l'illustre les quelques images ci-dessous.



5/14 : Arrivée des grumes à la scierie de Gunstett



5/14 : Sciage du hêtre à la scierie de Gunstett



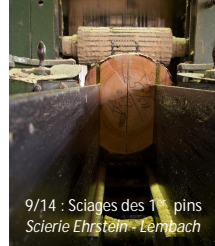
6/14 : Séchage des plateaux de hêtre à la scierie Trendel



9/14 : Production des lamellés-collés - Chêne-Concept - Epfig



9/14 : Arrivée de la 2^{ème} tranche des pins à la scierie Heckmann-Ernenwein - Lembach



9/14 : Sciages des 1^{ers} pins Scierie Ehrstein - Lembach

Vous serez prochainement invités à découvrir le chantier. D'ici là, vous pouvez suivre l'avancement du projet sur : batinnovant.sauer-pechelbronn.fr

Actualités...

- **Fonds de revitalisation Bürstner** : Les entreprises d'Alsace du Nord peuvent prétendre à une aide financière pour leur développement et la création d'emplois durables. N'hésitez pas à faire connaître vos éventuels projets à l'animateur, qui transmettra à l'ADIRA.
- **Voyage d'étude en Belgique "Vers un urbanisme durable rural"** Le PNRVN a organisé du 18 au 20 septembre un voyage d'étude : 3 jours de découverte de projets ruraux d'habitats et logements exemplaires.



- **Colloque "La filière bois feuillu en 2050"** Organisé par le Pays d'Epinal, Coeur des Vosges, le 24 novembre 2014 à l'ENSTIB. Les conférences aborderont divers thèmes : vision de la filière bois, avenir du bois en général et des feuillus en particulier, classification à usage structurel du hêtre français, le hêtre dans la construction...
- **Stammtisch + AG SYNBOL** : Réservez votre soirée du 23 octobre 2014.

3 questions à Jean REHAULT - Architecte, Studio 1984



Qui est "Studio 1984" ? Fruit d'une collaboration entre ses 4 créateurs, Jean Reault, Jordi Pimas, Marina Ramires et Romain Gié, Studio 1984 est une jeune agence d'architecture, d'urbanisme et de paysagiste, orientée vers la construction bois. Lauréat de la session 2014 des Albums des jeunes architectes et des paysagistes - Prix du Ministère de la Culture et de la Communication - le studio s'implique dans des projets d'habitat contemporain, alternatifs aux modèles pavillonnaires en milieu rural. Suite à la réalisation du bâtiment « *Nid vu nid connu* », en association avec des artisans alsaciens (Bois 2boo, Scierie Friederich...), les 4 associés sont tombés amoureux de la Région et aspirent désormais à s'implanter en Alsace.

Quelles sont les particularités du projet Bat'Innovant ? Bat'Innovant répond à plusieurs objectifs innovants et complexes. L'idée est de proposer une alternative à la maison individuelle en travaillant sur une architecture évolutive, via la valorisation des ressources locales, principalement la paille, le hêtre et le pin sylvestre. Plus spécifiquement, il s'agit de faire évoluer les pratiques d'utilisation des bois locaux : intégrer un maximum de bio-matériaux (Label Bâtiment Biosourcé), mener une réflexion par rapport aux cycles de vie des matériaux (énergie grise) et améliorer la performance énergétique (habitat passif).

Quelle est votre vision de la construction bois dans les années à venir ? Côté fabrication, je dois dire que je suis assez sceptique envers l'industrialisation de la construction bois, comme on pouvait le voir à Batimat avec la fabrication de panneaux. Même si la préfabrication en atelier a du bon, le tissu de petites entreprises artisanales ne pourra pas intégrer cela. Il faut savoir garder une partie d'adaptation, de savoir faire.... Aller vers le tout modulaire ferme des portes, et réduit les opportunités pour les PME locales. Côté consommateurs, il y a un réel désir de bois pour des bâtiments sains. On constate également un engouement certain pour l'emploi de bois non traités et locaux, utiles au développement local. Et si cet imaginaire gagne du terrain, nous allons pouvoir construire de plus en plus de bâtiments sains. Avec le bois, les consommateurs vont également pouvoir se projeter sur des aspects nouveaux : la qualité sanitaire, l'écologie... tout ceci étant bien plus en adéquation avec le respect de l'environnement.