

Bulletin d'information de la communauté de communes

# Blättel

infos

Septembre 2009 n°7

## Mois de la pomme



# Mois de la pomme

## Papotons pommes 2009

Du 19 septembre au 27 octobre 2009

### Samedi 19 et dimanche 20 septembre 2009

- **Visite du verger conservatoire de pommes**  
A Froeschwiller-Elsasshausen de 9h à 17h.  
*Fédération des producteurs de fruits du Bas-Rhin*

### Dimanche 27 septembre

- **Marché paysan transfrontalier**  
Producteurs du Parc des Vosges du nord et Pfälzerwald, exposition fruitière, pressurage et vente de jus de pommes. Lembach, place de la mairie, à partir de 10h.  
*Parc naturel régional des Vosges du Nord*
- **Exposition fruitière**  
Laubach, salle polyvalente, à partir de 14h.  
*Association Fruits Fleurs Nature de Woerth et environs*

### Samedi 3 octobre

- **Vente de jus de fruits et produits du terroir**  
Lembach, place de la mairie, de 8h à 12h.  
*Association des producteurs de fruits de Lembach et environs*

### Dimanche 4 octobre

- **Fête de la pomme**  
Dégustation de recettes à base de pommes, exposition fruitière, pressage et dégustation gratuite de jus de pommes frais  
Froeschwiller, salle polyvalente, de 11h à 19h.  
*Inter-association de Froeschwiller*

### 5, 6, 15 et 16 octobre

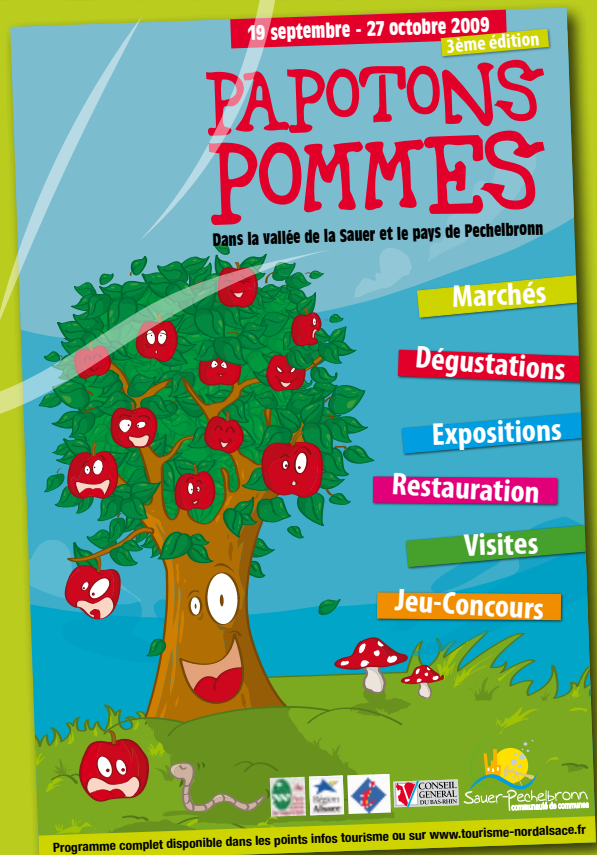
- **Journées pédagogiques pour groupes scolaires**  
Visite guidée du musée, atelier calligraphique et atelier autour de la pomme : exposition, découverte gustative.  
*Kutzenhausen, Maison rurale de l'Outre-Forêt, à partir de 9h. Uniquement sur réservation. Contact : 03 88 80 53 00*

### Mercredi 7 octobre 2009

- **Mercredi des enfants**  
Après-midi bricolage pour les enfants (à partir de 6 ans) avec découverte du fruit pomme : variétés, dégustations de différents produits à base de pommes.  
*Kutzenhausen, Maison rurale de l'Outre-Forêt, à partir de 14h30. Sur inscription. Pour les enfants de plus de 7 ans. Enfants : 5,50€, goûter compris. Contact : 03 88 80 53 00*

### Samedi 10 octobre

- **Marché des produits du terroir**  
Lampertsloch, place du Tilleul de 8h à 12h.



### Dimanche 11 octobre

- **Exposition fruitière et stands d'artisans - commerçants du territoire Sauer-pechelbronn**  
Stand sur le thème de la pomme (coiffeur, fleuriste, métiers de la bouche...)  
Preuschdorf, salle des fêtes, de 10h à 18h.  
*Association des arboriculteurs de Preuschdorf, Fédération des Professionnels Artisans et Commerçants Sauer-Pechelbronn*

### Dimanche 11 octobre

- **Marché du terroir**  
Producteurs locaux et producteurs bio, pressage de pommes avec dégustation, menu spécial «boeuf de la ferme» au restaurant.  
Gimbelhof, de 10h30 à 18h.  
*Association les Troubadours du Gimbelhof*

### Dimanche 18 octobre 2009

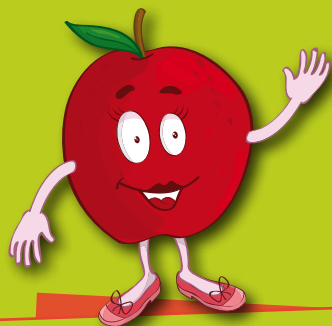
- **Autour de la pomme**  
Démonstrations et dégustations de différentes recettes à base de pommes : compote, gelée, beignets.  
*Kutzenhausen, Maison rurale de l'Outre-Forêt, de 14h à 18h. Adultes : 4,50€ / Enfants : 2,50€ / Gratuit pour les moins de 6 ans. Le prix comprend l'entrée au musée.*

### Mardi 27 octobre

- **Cours de cuisine**  
Assuré par les chefs de Performance Culinaire. Réalisation d'un menu complet sur la variation de la pomme, suivie d'un repas-dégustation.  
*Kutzenhausen, Maison rurale de l'Outre-Forêt, à partir de 18h. Sur inscription uniquement. Tarif : 55€/per. Repas compris. Contact : 03 88 80 53 00*



# Et durant tout le mois de la pomme :



## Découvrez une sélection de produits autour de la pomme :

- Compositions florales et fruitières : fleurs Duchmann à Woerth
- Entretien et protection des vergers : Trog Motoculture Service à Preuschdorf
- Eaux de vie et liqueurs : distillerie artisanale Jean-Claude Hoeffler à Lobsann



## Pour déguster des plats ou produits à base de pommes

- Boulangerie Kayser, Morsbronn-les-Bains
- Pierre Weller, la Source des Sens, Morsbronn-les-Bains
- Liebfrauenberg, Goersdorf
- A l'Etoile d'Or à Woerth
- Restaurant Gimbelhof
- Boulangerie Bischung
- Café des 4 châteaux
- Restaurant La Pépinière

## Menus disponibles sur le site internet :

[www.sauer-pechelbronn.fr](http://www.sauer-pechelbronn.fr) ou sur le programme disponible auprès de la communauté de communes, de l'office de tourisme et des restaurateurs partenaires.

## Grand jeu Pass'pommes

Gagnez de nombreux lots en participant au grand jeu concours «Pass'pommes». Équipez-vous pour ce faire d'un pass'pommes à valider par au moins 4 partenaires du mois de la pomme (disponible sur les programmes auprès des partenaires, de l'office de tourisme et de la communauté de communes Sauer-Pechelbronn).

**Lots : produits à base de pommes, entrées à la Maison Rurale de l'Outre-Forêt et au Château des Enigmes, pommiers**

## Pour valoriser vos fruits

- **Atelier de jus de pommes de Woerth.** Contact : 03 88 54 01 80 (atelier).
- **Plate forme de collecte de pommes à Lembach.** Contact : 03 88 94 42 42.

## Vergers solidaires

### Vous souhaitez faire un geste solidaire avec votre surplus de pommes ?

Nous vous proposons de faire un geste solidaire en autorisant l'association d'insertion REUSSIR ([www.reussir-alsace.fr](http://www.reussir-alsace.fr)) à récolter ce surplus.

Vous pouvez également directement apporter votre récolte à la plate-forme de collecte de pommes de Lembach.

Distribution à la boutique alimentaire de Woerth et transformation en jus de pommes.

Si vous êtes intéressés, merci de vous manifester auprès de la communauté de communes, ou de compléter un talon-réponse disponible en mairie ou téléchargeable sur le site internet [www.sauer-pechelbronn.fr](http://www.sauer-pechelbronn.fr)

### L'opération «vergers solidaires» se poursuit jusqu'en juin 2010

Pour que nous puissions continuer pendant longtemps à déguster des pommes et autres fruits issus de nos vergers, il est important d'agir aujourd'hui pour préserver et planter les vergers de demain.

C'est pour cela que la communauté de communes mène depuis 2 ans l'opération «vergers solidaires» avec le Conseil général du Bas-Rhin, la Région Alsace et les associations locales d'arboriculteurs.

### Dans ce cadre, cette année encore, de nombreuses actions ont eu lieu :

- Organisation de chantiers de taille
- Animations auprès des scolaires
- Organisation d'un stage d'initiation à l'arboriculture familiale
- Organisation par les associations locales de commandes groupées d'arbres fruitiers

N'hésitez pas à vous renseigner auprès des délégués vergers de vos communes, des associations locales ou de la communauté de communes.



# BREVES

communauté de communes...

# BREVES

communes...



4,50€/adulte, 2,50€/enfant (+ de 6 ans)

Jusqu'au 30 septembre : du mardi au vendredi de 10h à 12h et de 14h à 18h, dimanches et jours fériés de 14h à 18h.

Du 1er octobre au 31 décembre : mercredis, dimanches et jours fériés de 14h à 18h (sauf 25 et 26 décembre).

## Septembre 2009

- **Dimanche 6 septembre 2009 à 16h :** concert de René Egles.
- **Dimanche 13 septembre 2009 à 16h :** dédicace du livre «Le chant des saisons» par Sylvie Reff et Jean-Paul Ehrismann.
- **Dimanche 20 septembre 2009 de 14h à 18h :** journée du patrimoine. Démonstrations du charron, forgeron, tonnelier dans leurs ateliers, travaux d'aiguilles, marquerie, poterie, calligraphie à la plume Sergent Major... A 17h, tartes flambées. Entrée à tarif réduit (2,50€).
- **Dimanche 27 septembre de 14h à 18h :** exposition sur les écussons d'Alsace. A 16h : débitage, préparation et mise en tonnelet de la choucroute.

## Octobre 2009

- **Mercredi 7 octobre à 14h 30 :** mercredi des enfants. Bricolage, dégustations et exposition-découverte autour du plus célèbre des fruits de nos vergers : la pomme. Tarif 5,50€ /enfant sur réservation. A partir de 6 ans.
- **Dimanche 11 octobre de 10h à 18h :** «L'Alsace de page en page». Salon du livre alsacien organisé en collaboration avec la Tour Blanche. Auteurs, éditeurs et illustrateurs présenteront et dédicaceront leurs dernières nouveautés.
- **Mardi 13 octobre à partir de 18h :** cours de cuisine avec «Performance culinaire» autour de la thématique des légumes du potager. Tarif : 55€/pers, repas-dégustation compris. Sur réservation préalable.
- **Dimanche 18 octobre de 14h à 18h :** autour de la pomme. Démonstrations et dégustations de différentes recettes à base de pommes : compote, gelées, beignets...
- **Mardi 27 octobre à partir de 18h :** cours de cuisine avec «Performance culinaire» avec réalisation d'un menu complet sur la variation de la pomme. Tarif : 55€/pers, repas-dégustation compris. Sur réservation préalable.

## Morsbronn-les-Bains

### Envie de bouger ? Découvrez la Fitness-Marche : du Nordic-Walking plus une séance de Fitness

La Fitness Marche est une activité de plein air, d'une durée de 1h à 1h30 et qui se fait à l'aide de bâtons. Elle débute par un éveil et un échauffement musculaire. Suivi d'une marche dynamique dans laquelle on insère une séance de renforcement musculaire. Elle finit par une séance d'étirement et des mouvements de respiration.

### Rendez-vous à l'établissement Thermal de Morsbronn-les-Bains de 14 h à 16 h.

Pour plus d'informations contacter :

- Gabrielle : 06 16 53 15 55  
Mail : philetgaby.meyer@orange.fr
- Patrick : 06 12 13 92 10  
Mail : patrick.jacob3@wanadoo.fr

### Tomber n'est pas une fatalité et garder l'équilibre ça s'apprend!

La Mairie de Morsbronn-les-Bains et l'association Alsace Eureka Equilibre proposent une conférence animée par un médecin gériatre et un chargé de projet de la MSA (Mutualité sociale agricole) mardi le 29 Septembre 2009 à 14h à la salle polyvalente (près du terrain de foot). Les personnes retraitées de la commune et de l'ensemble des villages environnants, quel que soit leur régime d'assurance sociale, y sont chaleureusement invitées.

A l'issue de cette conférence, des ateliers équilibre de 12 séances vous seront proposés.

**Pour tout renseignement s'adresser à la MSA, Karin Klein, 06 31 50 65 40, ou à l'association alsace eureka équilibre, Cathie Sprauel 03 88 65 20 09.**

## Un nouveau site internet

Le site internet de la communauté de communes a été refait. Plus complet, plus ergonomique, il se veut être un véritable portail du territoire Sauer-Pechelbronn.



**Pour le visiter, [www.sauer-pechelbronn.fr](http://www.sauer-pechelbronn.fr)**

## Ecole de musique intercommunale

Le 5 avril 2009, les accordéonistes de l'école de musique intercommunale Sauer-Pechelbronn (ECMU) ont participé au concours national d'Epinal.

### Les lauréats du concours sont :

- Nadège HAUTER : 1<sup>er</sup> prix médaille d'or
- Laurent CARLEN : 1<sup>er</sup> prix avec félicitations du jury
- Jérémy OTT : 1<sup>er</sup> prix avec félicitations du jury



# on vous rappelle, RAPPEL on vous explique...

## Assainissement

Depuis le 1er janvier 2008, la compétence assainissement est exercée par la commission géographique Sauer-Pechelbronn au sein du SDEA (Syndicat des Eaux et de l'Assainissement du Bas-Rhin). Présidée par Marie-Line Weiss épaulée par Robert Uhlmann et Jean-Claude Ball, la commission compte en outre un représentant par commune. La principale préoccupation des élus est de solder les contrats pluriannuels en cours et de contractualiser de nouveaux travaux avec l'Agence de l'eau Rhin Meuse et le Conseil Général du Bas-Rhin tout en essayant de maîtriser l'effort financier des usagers.

### Les travaux 2009

- Travaux de finition de la station d'épuration de Gunstett
- Renouvellement et renforcement du réseau d'eaux pluviales, route de Bitche à Lembach et route de Lembach à l'annexe Pfaffenbronn
- Pose d'un collecteur intercommunal reliant le secteur de Woerth (Langensoultzbach, Liebfrauenthal, Goersdorf, Froeschwiller, Woerth), Oberdorf Spachbach et l'aval de Morsbronn-les-Bains à la Step de Gunstett.
- Travaux d'élimination d'eaux claires parasites :
  - rue Principale à Goersdorf
  - rue du Puit à Lobsann
  - rue de l'Ecole à Kutzenhausen
- Collecteur intercommunal en amont de Kutzenhausen
- Travaux de déconnexions de fosses septiques dans diverses communes
- Restructuration du réseau d'assainissement cité Boussingault à Merkwiler-Pechelbronn
- Renouvellement du réseau d'assainissement et élimination d'eaux claires parasites rue Blanche à Lampertsloch.

### Contrats pluriannuel 2010-2012

La priorité est d'apporter ou d'améliorer le traitement des eaux usées.

- Construction d'un nouveau réseau d'assainissement dans le quartier de la gare à Walbourg et raccordement sur le réseau communal
- Construction d'une ossature de collecte d'eau usée et d'une station d'épuration pour Obersteinbach et Niedersteinbach
- Construction d'une station d'épuration à Mattstall
- Mise à niveau et fiabilisation des stations d'épuration de Lembach, Pfaffenbronn et Lembach-camping
- Construction d'une ossature de collecte à Langensoultzbach (4<sup>e</sup> tranche)
- Raccordement des communes de Walbourg, Durrenbach et Biblisheim à la STEP Gunstett.

### Redevance 2009

La redevance 2009 ne sera encaissée qu'en janvier 2010. Elle comprendra une part fixe de 15€ et une part variable de 1,50€ par m<sup>3</sup> d'eau consommée à laquelle s'ajouteront les participations exigées par l'Agence de l'eau.



Station d'épuration de Gunstett



Travaux à Merkwiler-Pechelbronn

## L'OCM ou opération collective de modernisation du commerce et de l'artisanat

### Qu'est-ce que l'OCM ?

C'est un dispositif faisant appels à des fonds de l'État (FISAC), de la communauté de communes, du conseil général du Bas-Rhin, de la Région Alsace. Il bénéficie également du soutien de la chambre du commerce et de l'industrie de Strasbourg et du Bas-Rhin ainsi que de la chambre des métiers d'Alsace. L'objectif du dispositif OCM est de dynamiser et moderniser le tissu commercial et artisanal du territoire.

### Les priorités 2009 de l'OCM Sauer-Pechelbronn sont :

- d'encourager l'investissement par des aides directes aux entreprises,
- de soutenir la Fédération des professionnels, artisans et commerçants par le cofinancement du programme d'animation de la Fédération PAC,
- d'accompagner les projets des collectivités par la création de marchés ou la réactualisation de la signalétique commerciale.

### Bénéficiez de 15 à 25 % d'aide OCM dans la limite de 50 000€ de travaux portant sur :

- l'image de votre entreprise : vitrine, showroom, stores, enseigne ...
- la sécurité de votre établissement et de la clientèle : mise aux normes, alarmes, rampe d'accès, ...
- la rénovation de vos locaux d'activité : peinture, carrelage, sanitaires, ...
- la modernisation de vos outils de production

### Pour connaître les conditions d'obtention, contactez :

Céline HUSSON, Chargée de mission

Tél : 03 88 90 77 69 ou 06 86 18 37 78

Mail : celine.husson@sauer-pechelbronn.fr



Le 10 octobre 2009, à l'occasion de l'inauguration de la Station d'épuration de Gunstett, les portes seront ouvertes au public. Retenez dès à présent cette date pour venir découvrir une station d'épuration de toute dernière génération et son système innovant de séchage des boues sous serres avec plancher chauffant.

# ENFANTS

pour nos enfants...



## Le Relais Assistantes Maternelles : à quoi sert-il ? à qui est-il destiné ? comment prendre contact ?

**Le Relais Assistantes Maternelles (RAM) est un lieu d'accueil et d'information, de rencontre, d'aide et d'animation au service des parents, des assistantes maternelles ou futures assistantes maternelles agréées, et des enfants.**

### **Vous êtes parents :**

- le RAM vous oriente vers les assistantes maternelles agréées de la communauté de communes Sauer-Pechelbronn ;
- il vous permet de trouver une réponse à vos questions d'ordre administratif (rémunération, contrat de travail,...) ;
- il vous invite à des soirées thématiques sur la petite enfance ;
- il organise gratuitement des ateliers d'éveil pour vos enfants non scolarisés accompagnés de leur nounou, de leur grand-parent ou de vous mêmes.

### **Vous êtes assistante maternelle ou voudriez le devenir :**

- le RAM vous explique les démarches à suivre pour devenir assistante maternelle agréée ;
- l'animatrice vous reçoit lors des permanences ou répond à vos questions sur des sujets d'ordre administratif, juridique et financier ;
- le RAM vous permet de participer à des ateliers pour adultes, des soirées thématiques sur la petite enfance ;

- il organise des ateliers d'éveil pour les enfants dont vous avez la charge ;
- il vous informe à travers le RAM'dam des différentes manifestations et nouveautés liées à votre profession.

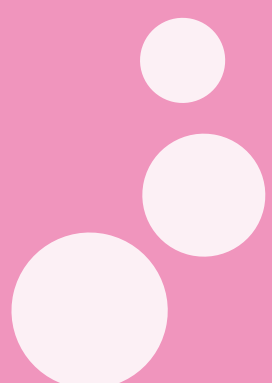
Pour plus de renseignements et afin de prendre connaissance du programme de la rentrée, n'hésitez pas à contacter votre RAM par téléphone, sur place ou par mail aux coordonnées ci dessous :

### **Relais Assistantes Maternelles**

Maison des Services et des Associations  
1, rue de l'Obermatt - 67360 DURRENBACH  
Tél : 03 88 90 77 78 Fax : 03 88 05 82 48  
annemuriel.laxenaire@sauer-pechelbronn.fr

### **Permanences :**

- Mardi : 9h-12h
- Jeudi : 9h-12h et 14h-17h
- Vendredi : 9h-12h
- Samedi : le 1er de chaque mois 9h-12h



## Section sportive volley

Partenariat entre le collège Mac Mahon de Woerth, la communauté de communes Sauer-Pechelbronn et l'ASVS.

### Résultat 2008/2009

Les benjamins et benjamines (classe de 6<sup>e</sup> et 5<sup>e</sup>) et les minimes garçons (classe de 4<sup>e</sup> et 3<sup>e</sup>) finissent champions du Bas-Rhin et vice champions d'Académie. Les minimes garçons ont également participé au championnat de France à Vichy (03) où ils finissent à une très bonne 6<sup>e</sup> place.

### La nouvelle année prometteuse

Chaque année, une opération smashy est menée auprès des futurs 6<sup>e</sup> afin de leur faire découvrir le volley.

Cette opération a permis de faire entrer en section sportive 17 nouveaux élèves.

Ainsi pour l'année 2009/2010, 66 élèves participent à la nouvelle aventure.

Tous ces élèves sont encadrés pendant le temps scolaire par Hervé Lebeau, professeur d'EPS au collège et Julien Brancier, animateur sportif à la communauté de communes Sauer-Pechelbronn et hors temps scolaire par un entraîneur de l'ASVS.

**Bonne chance et bonne année scolaire à tous ces élèves qui réussissent à merveille à concilier la réussite dans le sport et leurs études.**



## La Faites du sport et des jeux en famille

Le 12 septembre 2009 au terrain de foot de Woerth de 8h à 12h pour les écoles et de 14h à 18h pour les familles.

C'est au tour de Woerth d'accueillir cette journée sportive et culturelle où petits et grands mettent leurs baskets afin de découvrir les différentes associations sportives et culturelles de la Sauer et de

Pechelbronn. Les familles pourront participer à 18 stands différents pour s'initier aux sports mais aussi à des activités culturelles tels que : le vélo, le foot, le basket, le volley, le tennis, le judo, l'aïkido, le handball, la danse les structures gonflables de Tim Tam, le périscolaire et service animation, les bibliothèques. Sont également prévues des courses cyclistes pour les jeunes licenciés ou non autour du stade. Inscription sur place. La journée sera clôturée par une course cycliste adulte réservée aux licenciés.

**Entrée libre. Buvette sur place.**

## Festival autour du Point de Croix : "Le fil à la patte"

**A la Maison Rurale de l'Outre-Forêt à Kutzenhausen, Bas-Rhin**

**Du vendredi 30 octobre au dimanche 1<sup>er</sup> novembre et du vendredi 6 novembre au dimanche 8 novembre 2009 de 10h à 18h**

Les animaux seront cette année le fil conducteur de la manifestation : animaux de la basse-cour ou du jardin, animaux de contes, de l'arche de Noé ou de la crèche, ceux d'ici et d'ailleurs, ils orneront de mille manières différentes les toiles à broder et autres tissus exposés dans les coins et recoins de la Maison Rurale.

Les visiteurs découvriront une multitude d'ouvrages de point de croix, pièces de musée ou collections des plus récentes, mais aussi de frivolités, boutis, Hardanger, filet, micro-broderie, broderie au ruban, de Schwalm, sur tulle, broderie japonaise, dentelle aux fuseaux.... Le travail de la laine et des différents textiles sera également abordé.

Loin des corvées de couture d'autrefois, venez découvrir l'originalité de ces loisirs créatifs et vous initier à l'art du fil et de l'aiguille d'aujourd'hui. Les démonstrations, expositions et ventes auront lieu quotidiennement et de nombreuses nouveautés attendent les visiteurs à commencer par la mise en place d'ateliers pour débutantes, des expositions de cartonnage ou encore des démonstrations de filage de laine et de tricot. Une belle place sera faite aux boutiques et créatrices parmi lesquelles nous aurons le plaisir de recevoir Fabienne Bassang, Martine Kreydenweiss, mais aussi, durant le 1<sup>er</sup> week-end, Le Lin d'Isabelle, Michèle Rain, Annick Abrial et durant le 2<sup>e</sup> week-end : Marie-Thérèse Saint Aubin.

Le circuit «Art et broderie» s'étoffe encore : stands de vente et expositions de broderie seront démultipliés dans les villages voisins, permettant ainsi de passer une journée complète dans l'univers du fil, de l'aiguille et de la décoration. La mairie de Merkwiller sera consacrée au travail du textile, Lobsann à la broderie traditionnelle, Preuschdorf à la dentelle, et Lampertsloch au point de croix. On découvrira aussi dans ces lieux d'exposition le travail d'artistes : artiste-auteur, aquarelliste, souffleur de verre... ou encore l'exposition sur les textiles synthétiques du Musée du Pétrole.



**Petite restauration sur place. Programme sur demande**  
**Rens. : Maison Rurale de l'Outre-Forêt - 03 88 80 53 00**  
**maison.rurale@musees-vosges-nord.org**

Tarif : 4,50€ adulte - 9,00€ pour le pass 6 jours - 2,50€ pour les enfants à partir de 6 ans

# Le portrait... PORTRAIT

## Distillerie Artisanale Hoeffler à Lobsann



**Jean-Claude HOFFLER a quitté son métier d'électro-technicien chez la SANEF il y a 20 ans pour reprendre la distillerie créée par son père en 1976. Il y fabrique une quarantaine de variétés d'eaux de vie classiques comme la mirabelle, le kirsch, la poire Williams ou d'autres plus inattendues: nèfle, mangue, fleur de molène, sans compter les liqueurs (une bonne quinzaine).**

La gamme de produits est complétée régulièrement. Au programme : le topinambour et le raifort. 80 à 90 % des fruits proviennent de la région, le reste est importé des pays de l'Est. Quant aux fleurs, les enfants et les adolescents de Lobsann lui donnent régulièrement un coup de main pour les cueillir autour du village. Bon an, mal an, il réalise ainsi 6 à 7 000 litres de produits finis qui nécessitent environ 7 à 8 tonnes de gaz pour chauffer les alambics.

Deux principes de base tiennent particulièrement à coeur à Monsieur Hoeffler : le côté familial de l'entreprise (il y travaille seul avec son épouse) et la distillation traditionnelle, à l'ancienne, méthode qu'il est sans doute encore le seul à pratiquer au niveau commercial et qui consiste à retirer la tête et la queue du produit par double distillation pour ne garder que le coeur de chauffe, seul gage d'un produit de qualité supérieure. Ce dernier est ensuite stocké pendant un an dans des cuves en inox ou des fûts en chêne.



Cette méthode artisanale n'est possible que grâce à l'utilisation des alambics à cloche (ou à chapiteau) alors que tous ses collègues utilisent maintenant les alambics à colonnes. Si vous possédez un de ces alambics traditionnels, ne le jetez pas, car on ne les fabrique plus et Monsieur Hoeffler sera content de le récupérer.

Le marché est certes vieillissant, mais il se maintient à un niveau acceptable pour l'entreprise dont la clientèle est essentiellement privée. Quoiqu'il en soit, Jean-Claude Hoeffler et son épouse ne sont guidés que par un seul vecteur commun : la passion de ce métier qui fait partie du patrimoine de notre belle région d'Alsace et qui suscite la curiosité d'un public de plus en plus intéressé.



**Distillerie Artisanale HOFFLER**  
**10, rue des Jardins - 67250 LOBSANN**  
**Tél : 03 88 80 45 79**  
**[www.distillerie-hoeffler.com](http://www.distillerie-hoeffler.com)**

Communauté de communes Sauer-Pechelbronn • Directeur de la publication : Jean-Marie Haas Président de la communauté de communes Sauer-Pechelbronn. Maison des Services et des Associations - 1, rue de l'Obermatt 67360 Durrenbach Tél. : 03 88 90 77 60 Fax : 03 88 09 49 79 • Comité de rédaction : élus et personnels de la communauté de communes - Création et mise en page : Tooyoo Strasbourg. Impression : Technoprint. N° ISSN : en cours. Photos : CCSP • Imprimé sur papier recyclé.