



Blättel

infos

Juillet 2018 n°33

Biblisheim
Dieffenbach-lès-Woerth
Durrenbach
Eschbach
Forstheim
Froeschwiller
Goersdorf-Mitschdorf
Gunstett
Hégeney
Kutzenhausen
Lampertsloch
Langensoultzbach
Laubach
Lembach-Mattstall
Lobsann
Merkwiller-Pechelbronn
Morsbronn-les-Bains
Niedersteinbach
Oberdorf-Spachbach
Obersteinbach
Preuschdorf
Walbourg
Wingen
Woerth

DOSSIER

Le tourisme, au service
du développement
de notre territoire



Edito



En décidant de transférer il y a plus de dix ans la compétence «tourisme» à la communauté des communes, les communes de la vallée de la Sauer, rejointes en 2008 par le pays de Pechelbronn ont été précurseurs.

Mais notre office s'est très vite montré conscient de ses limites et a collaboré de manière efficace avec ses voisins :

les structures de Wissembourg et de Niederbronn-les-Bains, celles regroupées dans Atoutparc fédérant les offices du Parc Naturel Régional des Vosges du Nord, l'Adean et la Touristinformation du pays de Dahn. Et c'est tout naturellement que notre communauté de communes s'est engagée dans la démarche de création d'un office intercommunautaire avec les communautés de communes du Pays de Niederbronn, de Wissembourg et de l'Outre-Forêt.

Depuis quelques années la communauté de communes Sauer-Pechelbronn rationalise aussi la perception de la taxe de séjour. Celle-ci fait d'ailleurs l'objet d'une nouvelle réforme pour 2019. Les résultats parlent d'eux-mêmes (voir les informations livrées dans le présent cahier). J'en profite pour remercier nos hôteliers, nos gîteurs, nos logeurs, nos prestataires associatifs pour leur collaboration et leur engagement. Les vrais acteurs de l'économie touristique, ce sont bien eux.

Mais il ne suffit pas de collecter des fonds, il faut aussi aller de l'avant et se montrer ambitieux sur un projet de développement touristique durable en valorisant les richesses de notre secteur. Cette ambition a été amorcée il y a près de vingt ans avec la réalisation du projet du Fleckenstein, géré par une régie intercommunale qui garantit un quasi autofinancement des infrastructures. Elle s'est exprimée par l'investissement il y a une paire d'années dans la remise à niveau de la maison rurale de l'Outre-Forêt, animée par une formidable équipe de bénévoles regroupée dans l'AMROF et gérée par nos services. Elle se manifeste à travers l'acquisition de terrains de la future zone thermale de Morsbronn-les-Bains dans la perspective que nous espérons tous imminente d'une collaboration étroite avec le groupe Valvital. Comme elle se traduit par la volonté de soutenir un beau projet hôtelier d'un investisseur privé à Wingen.

Elle est en ce moment fédératrice de la réflexion sur un éventuel nouvel espace de découverte d'un fleuron industriel de notre territoire à savoir l'industrie du pétrole, en étroite collaboration avec l'association des Amis du Musée.

L'investissement en temps et en énergie pour toutes ces opérations est conséquent, il mobilise nos chargés de mission, nos bénévoles, nos élus, et s'il n'est pas toujours compris ou partagé, il s'avère nécessaire et capital pour le développement économique de notre territoire. Le tourisme fait vivre des centaines de personnes de notre vallée. Les enjeux pour les années à venir sont énormes.

M. Charles Schlosser

Vice-Président de la
Communauté de communes
Sauer-Pechelbronn
Maire de Lembach

LE TOURISME, AU SERVICE DU DÉVELOPPEMENT DE NOTRE TERRITOIRE

Pour répondre aux nouvelles attentes de la clientèle touristique et se démarquer face aux autres destinations d'Alsace, la communauté de communes Sauer-Pechelbronn a souhaité donner un nouvel élan à son développement touristique.

Le tourisme : vecteur de développement économique

La communauté de communes cherche à développer des projets touristiques d'envergure permettant d'avoir sur le territoire des retombées directes et indirectes :

- Création d'emplois
- Développement de services complémentaires aux touristes (taxi, location de vélos, ...)
- Clientèle complémentaire pour nos restaurateurs, sites touristiques
- Renforcement de la notoriété de notre territoire et donc nouveaux touristes.

A ce titre, outre le développement des pistes cyclables ou le développement de nos sites touristiques (Maison Rurale de l'Outre-Forêt ou Fleckenstein), plusieurs projets sont en cours.

Le développement de l'activité thermale à Morsbronn-les-Bains

La communauté de communes Sauer-Pechelbronn est très attachée à l'activité thermale du territoire. Aussi, son action se décline en 2 objectifs phares :

- Accompagner le groupe Valvital (qui a racheté l'activité en 2014) dans son développement à Morsbronn-les-Bains. Le projet est en cours de structuration.
- Créer une zone d'activité thermale qui permettra de développer un thermalisme de bien-être et de loisirs. Depuis 2017, plus de 5 hectares ont pu être acquis. La démarche de déclaration d'utilité publique qui inclut le recours à l'expropriation a été lancée fin juin. Les études d'aménagement seront lancées début d'année 2019.

Le développement d'une zone d'activités touristique à Wingen

Ce projet prévoit la création d'une résidence hôtelière de haut standing. Le groupe immobilier allemand HENSEL qui va porter l'investissement a lancé la phase d'études de réalisation de ce complexe. En parallèle, la communauté de communes Sauer-Pechelbronn a recruté un bureau d'études chargé de réaliser toutes

les études environnementales nécessaires et d'étudier l'aménagement de la zone. Début 2019, un avant-projet permettra de se faire une idée plus précise de ce qui est projeté.

Etude de faisabilité-opportunité pour un Nouveau Musée du Pétrole et des Energies

Le territoire Sauer-Pechelbronn est riche d'un patrimoine unique au monde : celui lié à son sous-sol et à l'histoire de l'industrie pétrolière. Aujourd'hui, ce patrimoine dégradé, la vie des hommes et des femmes qui ont fait la renommée de Pechelbronn, les nombreuses innovations techniques et technologiques qui ont essaimé dans tous les pays pétroliers, sont largement méconnus des touristes et des habitants.

En décembre dernier, la communauté de communes s'est donc adjoint les services du bureau d'études AG Studio Programme et lui a confié pour missions d'étudier les conditions de faisabilité et de mise en œuvre d'un musée renouvelé qui soit à la fois :

- un lieu de sauvegarde et de valorisation des collections,
- un lieu d'exposition et d'animations,
- un centre de ressources, de prospective et de recherches, ouvert à de nouvelles perspectives : celles des énergies et des énergies renouvelables.

A la fin de cette étude (automne 2018), les élus de la communauté de communes disposeront de tous les éléments leur permettant de décider de la concrétisation éventuelle de ce projet : moyens humains, techniques et financiers nécessaires, tant en investissement qu'en fonctionnement, mode de gouvernance,...

Une nouvelle feuille de route pour l'office de tourisme intercommunal

Actuellement, l'Alsace du Nord est couverte par 4 offices de tourisme intercommunaux : Sauer-Pechelbronn, Outre-Forêt, Pays de Wissembourg, Niederbronn-les-Bains et sa région. Les présidents des 4 communautés de communes ont décidé de s'engager dans une démarche de rapprochement des 4 offices de tourisme situés sur leur périmètre respectif pour une meilleure efficacité au service d'une stratégie commune de développement touristique pour la destination.

Pour réaliser ces objectifs durant l'année 2018, une chargée de mission tourisme, Mme Mireille ACKER, a été recrutée en début d'année. Son rôle est de porter le projet d'un office de tourisme intercommunautaire, de participer à la définition d'une stratégie touristique commune et d'animer le comité de pilotage regroupant l'ensemble des acteurs locaux du tourisme (élus, offices de tourisme, Conseil Départemental, Alsace Destination Tourisme, Parc des Vosges du Nord, ...).

Une étude de positionnement touristique démarrera cet été pour définir un scénario de développement touristique partagé par tous les acteurs. Il pourra alors être mis en œuvre par l'office de tourisme intercommunautaire dont la structure juridique, les missions et les statuts seront redéfinis.

La taxe de séjour, levier financier pour développer l'office de tourisme

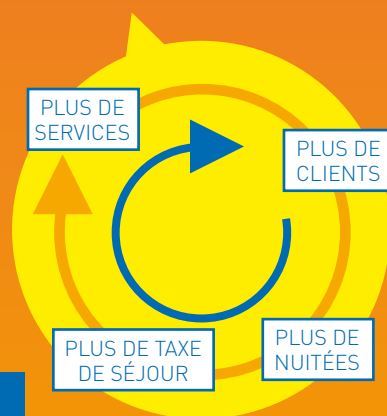
La taxe de séjour est payée par les touristes passant au moins une nuit sur notre territoire. Elle est collectée directement par les hébergeurs qui la reversent à la communauté de communes.

Un travail important d'optimisation de cette taxe a été mené depuis quelques années (recensement des hébergements, facilitation de la déclaration pour les hébergeurs, ...). En 2017, ce sont 70 200€ qui ont été collectés et entièrement reversés à l'office de tourisme.



TAXE DE SÉJOUR : CHIFFRES CLÉS

- HÉBERGEMENTS : 117
- LITS : 1 700
- NUITÉES DÉCLARÉES (2017) : 116 000
- COLLECTE (2017) : 70 200€



RÉSULTATS DE L'ANNÉE 2017

Sur les 29,2 millions d'€ prévus au budget, 23,38 millions d'€ ont été dépensés, soit 80% des prévisions (réalisations/prévisions budgétaires)

Les principales dépenses d'investissement concernent les grands projets réalisés en 2017 :

- La réalisation de la résidence Le Dom'Aïne à Woerth
- Les pistes cyclables
- La création de la visite virtuelle à la Maison Rurale de l'Outre-Forêt

Ont été encaissés plus de 24,82 millions d'€, soit 80% des prévisions.
L'exercice 2017 a dégagé un excédent de 1,4 millions d'euros.

POUR L'ANNÉE 2018

Pour l'année 2018, 32 millions sont inscrits au budget.

Les principaux investissements prévus en 2018

ECONOMIE-TOURISME

Zone thermique

à Morsbronn-les-Bains :

finalisation de l'acquisition des terrains et démarrage des études d'aménagement

Zone d'activités

touristique à Wingen :

démarrage des études d'aménagement

Zone d'activités

Woerth-Nord (ancien site Star Auto) :

démarrage des études de réaménagement du site

Poursuite de l'étude sur le nouveau musée du pétrole

COHÉSION SOCIALE

Démarrage des travaux du périscolaire/micro-crèche à Lembach et du périscolaire à Woerth



ENVIRONNEMENT / DÉVELOPPEMENT DURABLE

Travaux d'entretien sur la plateforme de collecte de pommes

Poursuite du service Espace Info Energies

MOBILITÉ / AMÉNAGEMENT NUMÉRIQUE

Création de l'aménagement cyclable entre Laubach et Eschbach

Démarrage des études pour la réalisation des aménagements cyclables transfrontaliers

Travaux d'entretien de la voirie touristique Woerth-Elsasshausen-Froeschwiller

Premiers raccordements à la fibre optique

LES FINANCES

La redevance Ordures Ménagères

Pour cette année 2018, la redevance incitative est entrée en vigueur

TAUX 2018	
PART FIXE :	
Foyer de 1 personne	89€
Foyer de 2 personnes	168€
Foyer de 3 personnes	226€
Foyer de 4 personnes	282€
Foyer de 5 personnes et plus	340€
PART VARIABLE :	0,25€ /kilo

Les impôts et taxes 2018

	Taux 2018	Produit 2018 attendu
Taxe d'habitation	11,71%	2 191 995€
Taxe foncier bâti	2,21%	319 942€
Taxe foncier non bâti	8,13%	42 430€
Contribution financière des entreprises	21,14%	834 184€
CVAE		426 630€
TASCOM		63 405€
Taxe GEMAPI		130 000€

Tous les documents budgétaires sont téléchargeables sur www.sauer-pechelbronn.fr

LES BRÈVES

LOCATIONS SAISONNIÈRES ET TAXE DE SÉJOUR – QUELQUES RAPPELS

Vous êtes propriétaire d'un hébergement que vous mettez en location saisonnière ? Même si c'est de manière occasionnelle, un certain nombre d'obligations s'impose à vous :

- **la déclaration en mairie :** pour les meublés situés dans une résidence secondaire et pour les chambres d'hôtes,
- **la collecte de la taxe de séjour auprès du client.** Une délibération de la communauté de communes détermine les modalités d'application de la taxe de séjour sur le territoire Sauer-Pechelbronn : période de perception, dates de déclarations et de reversement, tarifs par catégorie d'hébergement. La communauté de communes met à votre disposition une plateforme d'informations et de télé-déclaration : sauerpechelbronn.taxesejour.fr

Pensez également à vous renseigner sur les possibilités de classement et de labellisation, sur le régime fiscal et les normes applicables (accessibilité, sécurité-incendie, durée de location autorisée, affichage des prix...).

A noter pour 2019 : outre le transfert automatique des revenus aux services fiscaux et la collecte obligatoire de

la taxe par les plateformes numériques intermédiaires de paiement, la législation prévoit que **les hébergements non-classés (à l'exception des chambres d'hôtes et de l'hôtellerie de plein-air) se verront appliquer un taux, en lieu et place du tarif.** Ce taux sera déterminé au courant de l'été 2018 par la communauté de communes. Le montant de la taxe sera donc variable et son calcul s'en trouvera complexifié. Il est conseillé aux hébergeurs concernés de se rapprocher de leur office de tourisme intercommunal et des organismes agréés ou accrédités pour s'engager dans une démarche de classement qui leur évitera l'application de ce taux et leur permettra également une fiscalité avantageuse.

Toutes les infos sur la taxe de séjour :
sauerpechelbronn.taxesejour.fr

Autres liens utiles :

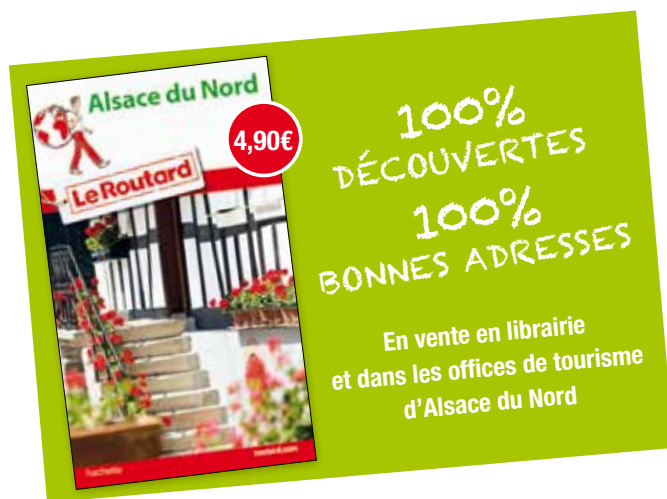
- **Tourisme :** www.tourisme-nordalsace.fr
- **Classement :** www.classement.atout-france.fr
- **Obligations déclaratives :**
www.entreprises.gouv.fr/tourisme
- **Obligations fiscales :** www.impots.gouv.fr

MISE À JOUR DES BASES LOCATIVES

Dans le cadre de l'optimisation de la taxe d'habitation, la communauté de communes et les communes ont lancé un audit afin de s'assurer de l'adéquation des éléments de confort dont disposent les impôts et la réalité du terrain.

Cette mise à jour a permis de procéder à des corrections et des rectificatifs, ce qui a entraîné pour certains contribuables, une hausse de leur base de taxe d'habitation. Par exemple, une centaine de logements apparaissaient dans les bases des services des impôts comme dépourvus d'électricité ou d'eau courante. Plus de 1000 logements étaient officiellement dépourvus de toilettes, de douche et baignoire, ou du tout à l'égout.

Cette mise à jour permet de garantir l'équité entre tous les contribuables sur la base des éléments de confort réel dont dispose le logement.



VISITE DE RUCHERS

Dimanche 22 juillet 2018 en continu de 14h à 18h à OBERSTEINBACH chez Geoffrey Lanoix, 49 rue principale.

Au programme : que pouvons-nous réaliser dans notre propre jardin en faveur des abeilles ? Si le temps le permet, ouverture de ruche.

Samedi 18 août, dimanche 19 août et dimanche 22 septembre 2018, rdv à 14h et à 16h à WALBOURG* chez Richard VANI, 14 rue des perdrix. Au programme : que pouvons-nous réaliser dans notre propre jardin en faveur des abeilles ?

*Visites sur inscription auprès de la communauté de communes Sauer-Pechelbronn - 03 88 90 77 60 - info@sauer-pechelbronn.fr

DIMANCHE 15 JUILLET :

VENEZ FÊTER LES 20 ANS DE LA MAISON RURALE DE L'OUTRE-FORÊT ET LES 30 ANS DE L'ASSOCIATION AMROF



+ DE 230 000 VISITEURS
ACCUEILLIS EN 20 ANS



30
ANS



20
ANS



50 000 SCOLAIRES



OUVERTURE AU PUBLIC
LE 12 JUILLET 1998

UNE ASSOCIATION
CRÉÉE EN 1998

Et des centaines
d'animations et activités
conduites pour tous les
publics, par l'association
des amis de la Maison Rurale
de l'Outre-Forêt !

AU PROGRAMME
À PARTIR DE 11H
Infos : 03 88 80 53 00
www.maison-rurale.fr

- Apéritif-concert, repas (sur réservation),
- Déambulation en costume traditionnel avec Jean-Luc Neth et D'Kochloeffel,
- Démonstrations d'artisans et de brodeuses.
- Journée portes-ouvertes.

POUR NOS ENFANTS

LA CONSTRUCTION DU PÉRISCOLAIRE ET DE LA MICRO-CRÈCHE À LEMBACH VA COMMENCER

Pour le bien-être des enfants et pour améliorer l'accueil et la garde des enfants sur le secteur Nord de notre communauté de communes, la construction d'un bâtiment, qui accueillera une micro-crèche de 10 places et un accueil périscolaire, est prévue pour la rentrée. Le bâtiment sera situé à côté de l'école élémentaire.

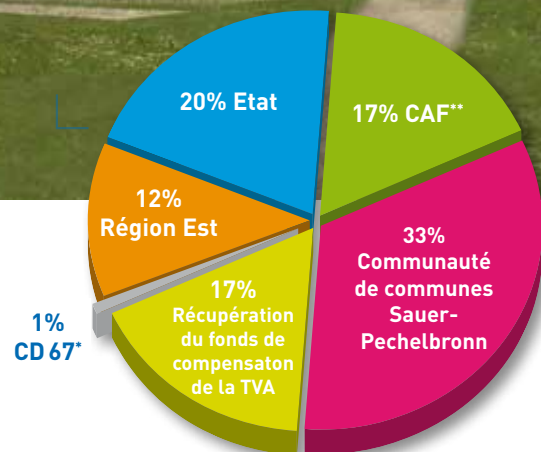


COÛT GLOBAL DE L'OPÉRATION
1 640 000€TTC

ETUDES
182 000€TTC

TRAVAUX
1 313 000€TTC

Des choix environnementaux forts : la communauté de communes a fait le choix d'investir dans un bâtiment passif, c'est-à-dire un bâtiment à très basse consommation d'énergie. Un simple poêle à pellets permettra de chauffer les quelques 600m². Les matériaux locaux seront également privilégiés par l'utilisation de bois local comme le pin et le hêtre. **L'ouverture est prévue pour l'automne 2019.**



Financement du projet

FÊTE DE L'EAU, LE 23 SEPTEMBRE 2018, À L'ÉTANG DE FLECKENSTEIN, POUR TOUTE LA FAMILLE

- **L'eau 100% amusement :** bateau sur l'étang, waterballs, initiation à la slackline au-dessus de l'étang,
- **L'eau 100 % nature :** découverte de la rivière et des petites bêtes
- **L'eau 100 % potable :** expositions, bar à eau, l'eau potable du réseau à votre robinet
- **L'eau 100 % assainie :** exposition de véhicules techniques, fonctionnement d'une station d'épuration.

Pour venir à l'étang : parking sur place, piste cyclable via Lembach (parking vélo sur place), navette bus gratuite.

Tous les renseignements au courant de l'été sur : www.sauer-pechelbronn.fr

Dimanche 23 septembre 2018

fête de l'eau

De 10h00 à 18h00
Etang du Fleckenstein à Lembach

Entrée libre

L'EAU 100 % NATURE : Découverte de la rivière et de son environnement
L'EAU 100 % AMUSEMENT : Slackline, canoé, waterballs, jeu géant, ...
L'EAU 100 % POTABLE : Animation 3D, quiz
L'EAU 100 % CONTRÔLÉE : Exposition de véhicules techniques

BUVETTE ET PETITE RESTAURATION SUR PLACE

Logos: SDEA, AAPPMA DE LEMBACH, AGENCE DE L'EAU, CANTON DE LEMBACH, PÊCHE, Programme sur : sdea.fr sauer-pechelbronn.fr

ENVIRONNEMENT

ENSEMBLE, DÉVELOPPONS LES ÉNERGIES DU TERRITOIRE

Le 13 mars, la communauté de communes organisait une conférence sur le thème de l'investissement citoyen dans les énergies renouvelables, avec l'intervention des Centrales Villageoises de la Weiss.

Après la vraie réussite de cette première soirée (50 participants), la communauté de communes va maintenant travailler avec les citoyens motivés afin de faire émerger un projet entièrement conçu par les habitants, pour les habitants. En montant ensemble un projet d'énergie renouvelable sur le territoire, l'objectif est de rendre cet investissement facile pour tous, de créer du lien entre habitants autour d'une activité vertueuse et de valoriser nos ressources locales. Plutôt que de dormir sur des livrets peu rentables, l'épargne des habitants pourra ainsi créer une plus-value pour les particuliers et pour notre bien commun. Prenons exemple sur l'Allemagne, de l'autre côté du Rhin où c'est plus de la moitié de la production d'énergie renouvelable qui appartient aux citoyens et agriculteurs. En France, en Alsace, ces coopératives citoyennes d'énergie renouvelable sont en plein essor !

Si vous n'avez pas pu participer à notre rencontre, vous pouvez toujours nous rejoindre. Pour cela, n'hésitez pas à contacter le chargé de mission TEPOS* de la communauté de communes : adrien.tuffereau@sauer-pechelbronn.fr

*TEPOS : Territoire à Energie POSitive



LE MEILLEUR DÉCHET EST CELUI QU'ON NE PRODUIT PAS

Apposer un autocollant Stop-Pub sur sa boîte aux lettres permet de réduire les quantités de déchets papier imprimés non adressés (INA).

Les INA comprennent les imprimés publicitaires sans adresse et la presse gratuite d'annonce.

Ils représentent 1/3 de la quantité totale des papiers graphiques des ménages et environ 3.5 % de la quantité totale des déchets des ménages soit 13 kg/hab/ an (ADEME).

Des autocollants sont à votre disposition à l'accueil de votre communauté de communes, de votre mairie et du SMICTOM du Nord du Bas-Rhin.



ECO'UTILS

Consultez votre production de déchets