

Blättel

infos

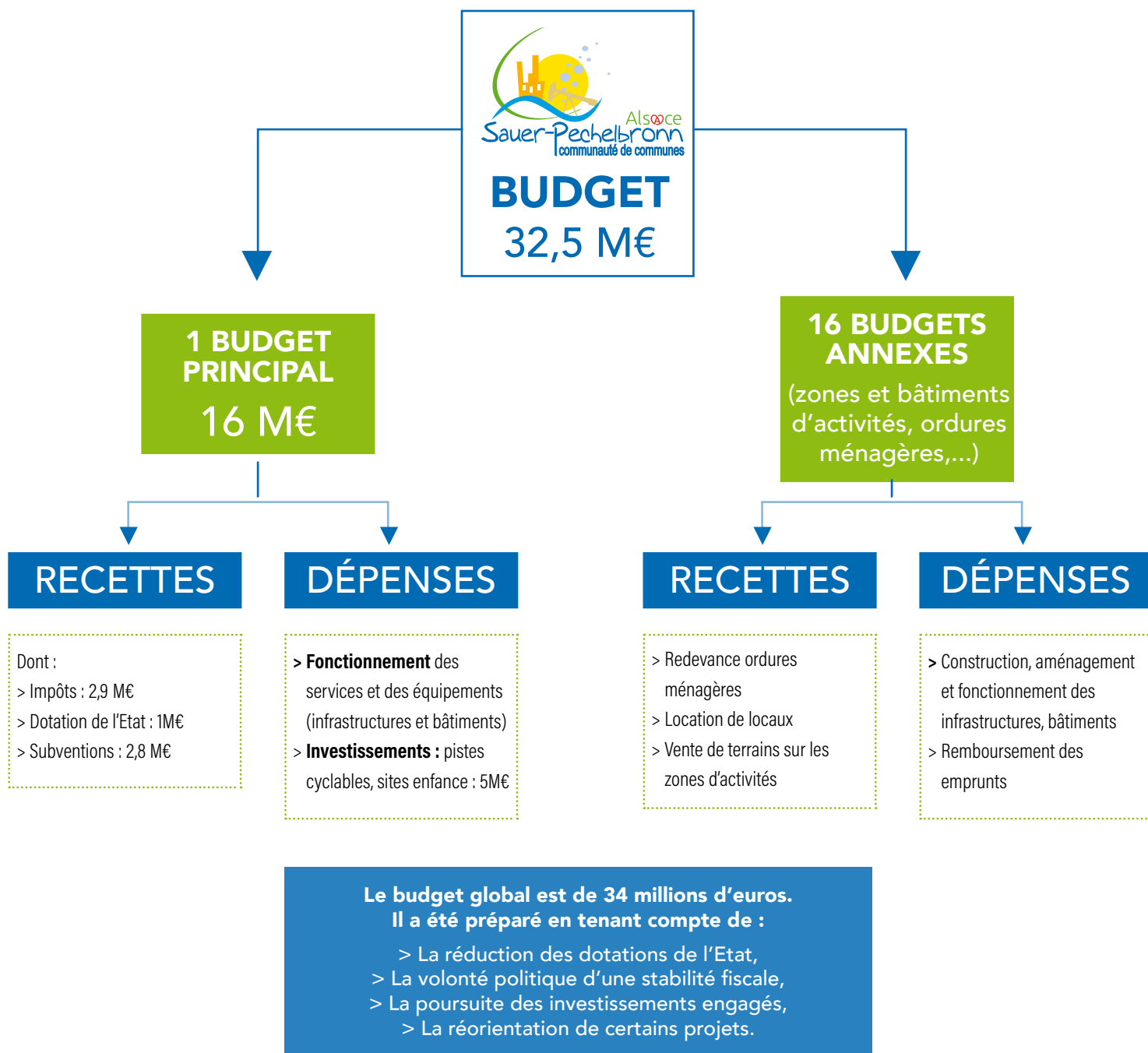
Quillet 2021 n°39



LE BUDGET 2021,

LE PREMIER DE LA NOUVELLE MANDATURE

► POUR BIEN COMPRENDRE LE BUDGET DE LA COMMUNAUTÉ DE COMMUNES



► **UN CONTEXTE DIFFICILE**

Le budget 2021 a été élaboré dans un contexte particulièrement difficile

- > La baisse des dotations de l'Etat représente une perte depuis 7 ans de 500 000 €.
- > **L'impact financier de la crise sanitaire est estimé à 350 000 €.**

▶ QUELLE EST NOTRE CAPACITÉ D'AUTOFINANCEMENT (CAF) ET LE NIVEAU DE NOTRE DETTE ?

- > La capacité d'autofinancement dégagée par budget principal est relativement stable de 2016 à 2019, autour de 1 400 000€.
- > Elle est en baisse pour 2020 car de gros investissements ont été réalisés : pistes cyclables, aménagement numérique, périscolaire à Lembach, zones d'activités, ...
- > La dette actuelle est très faible, 131€ par hab, et ne porte que sur les budgets annexes (zones d'activités dont les dépenses sont couvertes par les ventes de terrains ou les locations).
- > La capacité de désendettement de la CCSP est 1,9 ans (en France, la moyenne pour les intercommunalités est de 5 ans).

▶ NOTRE OBJECTIF : MAINTENIR L'INVESTISSEMENT SANS AUGMENTER LES TAUX DES IMPÔTS LOCAUX

- > La proposition qui a été validée par les élus est de recourir à l'emprunt pour financer les projets d'investissement sur les budgets annexes. Ces emprunts sur des budgets annexes se financeront par des loyers, la vente de terrains ... Les taux d'intérêts actuels permettent cette opération.
- > Les recettes ainsi créées sur le budget principal permettront de réaliser les investissements engagés pour l'année 2021. Ceci avec une stabilité de la fiscalité.

LES PRINCIPAUX INVESTISSEMENTS PRÉVUS EN 2021

Un élément essentiel de ce budget 2021 est plus que jamais la solidarité. En effet, de nombreuses opérations sont menées conjointement avec les communes dans le but de réaliser des économies d'échelle. On peut ainsi citer la mise en place de groupements de commandes pour les assurances obligatoires ou le changement de l'éclairage public. Pour exemple, les assurances obligatoires : économie totale annuelle de 43 400 €, soit un total sur 5 ans de 217 000€. Ces économies sont variables pour les communes, allant de 375€ pour Laubach à 8500€ pour Merkwiller.

COHÉSION SOCIALE



Après la mise en service du **nouveau pôle enfance de Lembach** en février, 2021 est marqué par le démarrage des travaux de trois nouveaux périscolaires sur Hégeney, Durrenbach et Woerth. Concernant le périscolaire de Merkwiller-Pechelbronn, les études de maîtrise d'œuvre sont en cours. Le schéma périscolaire représente un investissement de 1 millions d'euros pour l'année 2021.

L'espace **France Services** se développe. Un espace dédié a été aménagé au rez-de-chaussée de la maison des services et des associations et un conseiller numérique, qui mettra en place des ateliers numériques pour séniors, accompagnera les usagers dans leurs démarches numériques.



TRANSITION ÉCOLOGIQUE



Dans le cadre de la démarche Destination TEPOS, de nombreuses actions sont menées avec les communes. Le conseiller en énergie a mis en place un **groupement de commandes** avec les communes visant à rénover l'éclairage public. Ces travaux sont co-financés par les certificats d'économie d'énergie et permettront aux communes participantes de réduire leur facture énergétique et de faire des économies importantes pour cet investissement.

2021 sera **l'année du vélo** sur le territoire Sauer-Pechelbronn. Les 40 km déjà disponibles, seront complétés par les pistes cyclables transfrontalières dont les travaux s'achèveront cette année. Des stations vélo (bornes de rechargement VAE, bornes de réparation) seront aménagées d'ici la rentrée. La CCSP mène également avec la communauté de communes de l'Outre-Forêt des études pour relier Lobsann à Soultz-sous-Forêts. Pour les projets cyclables, la CCSP bénéficie de nombreux cofinancements de ses partenaires (Europe, Etat, ADEME, CEA).

Pour préserver et restaurer la trame verte de son territoire, la communauté de communes Sauer-Pechelbronn lance un programme de plantations de haies, de formations et de sensibilisations sur 2 ans en 2021 et 2022, cofinancés par la Région Grand Est.



ECONOMIE



La CCSP a depuis 1 an de nombreux contacts avec des entreprises souhaitant développer et installer leur activité sur l'une de nos zones. Le dernier terrain disponible sur le parc économique de la Sauer est en cours de vente. Cette zone est largement plébiscitée par les investisseurs en raison de sa proximité avec Haguenau et des grandes voies de circulation. Aussi, la réalisation de la dernière tranche permettra d'étendre cette zone et de bénéficier de nouveaux terrains. Ces travaux seront réalisés cette année.

Plusieurs terrains seront également vendus cette année sur la **zone d'activités Woerth-Sud**.

La zone d'activités Woerth-Nord (ancien site Star Auto) est actuellement occupée partiellement par Alstom. Une subvention conséquente pour la réhabilitation des halls centraux et sud a été obtenue. Elle permettra de démarrer les travaux en limitant l'investissement de la CCSP.

> 2 millions d'euros ont été budgétisés en prévision de l'ensemble de ces travaux.



TOURISME

L'aménagement du carreau Clémenceau, entre Merkwiller-Pechelbronn et Preuschdorf, est le dossier du moment. L'objectif est de déplacer le Musée Français du Pétrole pour lui donner une nouvelle dynamique, plus de visibilité et élargir son propos à la question des ressources et de la transition énergétique. Plusieurs travaux ont déjà été réalisés : travaux de débroussaillage, de clôture, d'inventaire des collections (en cours) et les études environnementales à venir en 2021. Il s'agit maintenant de définir le premier projet opérationnel avec un architecte qui nous accompagnera pour mener à bien le regroupement des différentes composantes du musée sur le carreau Clémenceau : le musée, les collections, les bureaux et l'accueil en intégrant les bâtiments innovants dans ce projet.



Le thermalisme est aussi un sujet central en 2021. Les acquisitions foncières sur la zone d'activités sont maintenant achevées. La CCSP dispose désormais de 15 hectares. Sont attendus pour cette année les orientations stratégiques de l'UGECAM et de VALVITAL qui définiront la stratégie à suivre pour la CCSP.



Le Centre d'Animation et de Découverte Transfrontalier appelé le CADT Fleckenstein avec le P'tit Fleck est un équipement ouvert en 2002. Aujourd'hui, l'objectif est de lui donner une nouvelle dynamique ceci dans un environnement remarquable avec des enjeux paysagers et touristiques, et par la valorisation des patrimoines. Une étude est donc menée afin de définir cette stratégie.

EAU-HABITAT

La politique territoriale de l'eau est gérée en priorité par les différentes commissions locales du SDEA. 2 axes prioritaires ont été définis : faire du cycle de l'eau un atout pour le territoire et développer les services publics locaux en créant notamment un guichet unique eau. Un schéma directeur eau potable et assainissement est en cours pour déterminer les investissements à faire sur ce mandat. **Les dispositifs de sauvegarde du patrimoine** sont renouvelés cette année pour permettre aux habitants du territoire d'obtenir les conseils d'une architecte et une aide financière pour réaliser les travaux.



SERVICES AUX COMMUNES ET AUX ASSOCIATIONS

La CCSP a fait l'acquisition d'une scène mobile, nouveau matériel qui vient étoffer la banque de matériel associative. Les modalités de prêt doivent encore être fixées.

Une nouvelle plateforme de réservation du matériel sera mise en place à partir de l'automne 2021. Ce nouveau site internet permettra de réserver le matériel de la CCSP mais pourra aussi être utilisé par les communes et associations qui souhaitent mettre leurs matériels à disposition d'autres utilisateurs.



La CCSP travaille aussi sur un projet de service mutualisé pour les communes, destiné à apporter une aide juridique en matière de marchés publics, urbanisme, juridique...

DES AIDES POUR RÉNOVER VOTRE LOGEMENT

La CCSP ne perd pas de vue son objectif de devenir territoire à énergie positive en 2037 et vous accompagne dans vos projets de rénovation, avec ses partenaires le PETR d'Alsace du Nord, la Collectivité Européenne d'Alsace et le Parc naturel régional des Vosges du Nord. L'objectif ? Rénover thermiquement 100 maisons au niveau BBC (basse consommation énergétique) par an !

Pour y arriver, un nouveau service vous est proposé depuis le 1er juin 2021 : une conseillère FAIRE entièrement dédiée au territoire Sauer-Pechelbronn.

Vous avez un projet de rénovation de votre logement ?

Vous pouvez bénéficier de conseils techniques neutres et gratuits, d'un accompagnement personnalisé en amont du chantier avec une visite sur site, une évaluation énergétique du logement et une assistance à l'analyse des devis, de conseils sur les aides financières.

Selon votre situation, vous pouvez être orientés vers :

- > **une aide financière de l'ANAH**, de la Collectivité Européenne d'Alsace et de la communauté de communes Sauer-Pechelbronn.
- > **un dispositif d'aide à la valorisation des bâtiments datant d'avant 1948.**



Contactez la conseillère FAIRE du territoire Sauer-Pechelbronn,
Elise Baldenberger au 03 88 06 59 53, jerenove@alsacedunord.fr
Prise de rendez-vous en ligne sur jerenove.alsacedunord.fr

Permanences sur rendez-vous à Durrenbach au siège de la communauté de communes Sauer-Pechelbronn.

PARUTION DE «L'INVENTION DU PÉTROLE À PECHELBRONN, UNE HISTOIRE ET UN PATRIMOINE»*

Conduite et financée par la Région Grand Est, cette édition fait suite au travail d'inventaire réalisé durant l'hiver 2019-2020, par le Service Régional de l'Inventaire. C'est aussi le fruit d'un partenariat étroit avec la communauté de communes Sauer-Pechelbronn, qui réfléchit à l'aménagement futur du Carreau Clemenceau, et avec l'association du Musée Français du Pétrole, qui a apporté son expertise sur le sujet.

Cette opération souligne l'intérêt à la fois historique, paysager, industriel et architectural, que représente notre patrimoine pétrolier. Elle participe à en assurer la sauvegarde mémorielle, et nous incite aussi à poursuivre nos efforts de préservation, de valorisation et de médiation. À ce titre, elle est complémentaire à l'inventaire de la collection, dont la réalisation est en cours, et qui porte lui sur les collections muséographiques du Musée Français du Pétrole, propriétés de la communauté de communes.

*Editions Lieux-dits (128 pages, 125 illustrations, Collection Clefs du patrimoine Grand Est n°4)

Ouvrage en vente au Musée Français du Pétrole - 67250 Merkwiller-Pechelbronn

WWW.MUSEE-DU-PETROLE.COM



FONCIER ET IMMOBILIER DISPONIBLES EN ZONES D'ACTIVITÉS ÉCONOMIQUES

> **Au Parc économique de la Sauer à Eschbach**, le dernier lot a été réservé pour l'extension de la société UKAL (2714m² et 10 emplois supplémentaires), dans l'attente de la viabilisation de la tranche 3.

> **Sur la ZA Woerth-Sud** (3 entreprises - 16 emplois), le lot n°7 de 14 ares a été vendu et le lot n°6 de 29 ares a été réservé par un électricien. A ce jour, il reste encore 9 lots disponibles à la vente.

> **Sur ZA Woerth-Nord**, la société ALSTOM Transport a prolongé jusqu'au 30 juin 2022 la location du hall sud (n°6) de 4 000 m².

Vous recherchez un local ou terrain pour développer votre activité, la communauté de communes Sauer-Pechelbronn peut vous aider.

Votre contact : Jean-Baptiste KERN, 03 88 90 77 69 ou jean-baptiste.kern@sauer-pechelbronn.fr

ON VOUS RAPPELLE...



ATENA, UN PROJET COLLECTIF DE CITOYENS QUI S'ENGAGENT POUR LA TRANSITION ÉCOLOGIQUE

QUI EST ATENA ?

ATENA, Agir pour la Transition Énergétique en Nord Alsace, est une initiative citoyenne portée par un collectif d'habitants des communautés de communes Sauer-Pechelbronn, du Pays de Wissembourg et de l'Outre-

Forêt. Ce collectif porte un projet local de société citoyenne d'installation d'équipements photovoltaïques en toitures, en vue de produire et vendre de l'électricité d'origine solaire à des fournisseurs d'énergie. Il organise également des actions de sensibilisation à la transition. Ex : soirée ciné-débat, spectacles, ...

LA CRÉATION D'UNE SAS CENTRALES VILLAGEOISES POUR PRODUIRE ET VENDRE DE L'ÉLECTRICITÉ

Depuis mars 2021, ce projet est devenu réalité puisque la SAS Centrales Villageoises du Nord Alsace ATENA a été créée. Son activité peut maintenant commencer sans tarder.

Ce sont 54 associés fondateurs (24 femmes, 29 hommes, une entreprise), une moyenne d'âge de 54 ans qui se lancent dans l'aventure. Le capital (variable) initial est de 33 500€. Un conseil de gestion de 9 personnes veille au bon fonctionnement de la société.

Ce projet associe citoyens, collectivités et entreprises locales autour de valeurs partagées : gouvernance citoyenne, développement économique local, intégration paysagère et lien social. Organisée en réseau autour d'un modèle commun déployé dans toute la France, le collectif est relié à l'association nationale des Centrales Villageoises.

QUELS PROJETS ?

Pour cette première tranche du projet, trois toitures sur les communes de Goersdorf, Woerth et Hegeney ont été retenues. Les toitures appartiennent à des bâtiments propriétés des mairies. Elles offrent toutes un bon ensoleillement et une capacité d'installation de 36 kWc minimum.

Les appels d'offre pour les installations ont été envoyés à des entreprises locales et les retours sont attendus sous peu. Les trois toitures devraient être opérationnelles d'ici fin 2021.

VOUS AUSSI VOUS SOUHAITEZ VOUS ENGAGER ?

Vous souhaitez vous engager dans un projet collectif ? alors rejoignez ATENA !

ATENA se réunit régulièrement pour échanger sur les projets de centrales photovoltaïques mais, aussi autour de thématiques liées à la transition écologique.

- > Pour être informé des actions du collectif, vous pouvez nous suivre sur facebook **@atenanordalsace**. N'hésitez pas à venir participer aux rencontres du collectif.
- > Vous souhaitez devenir membre de la SAS ? Vous pouvez pour cela acquérir des parts. Le prix de la part est fixé à 100€. Quelque soit le nombre de parts, l'associé dispose d'1 voix en assemblée générale, par ailleurs il ne doit pas détenir plus de 20% du capital. Des appels à fonds seront faits périodiquement.

Contact :

nordalsaceatena@centralesvillageoise.fr
ATENA, 1 rue de l'Obermatt
67360 Durrenbach



Toiture de la salle de Goersdorf

...ON VOUS EXPLIQUE

Chantier des collections au Musée Français du Pétrole à Merkwiller-Pechelbronn



Depuis 2007, la communauté de communes (CCSP) est propriétaire des collections du musée.

En 2019, afin de mieux les connaître et les valoriser, elle a demandé au service de la Conservation du Parc naturel régional des Vosges du Nord (PNRVN) de piloter un chantier des collections. Il s'agit d'une chaîne de traitement des collections qui inclue l'inventaire, le récolement, la réorganisation des réserves.

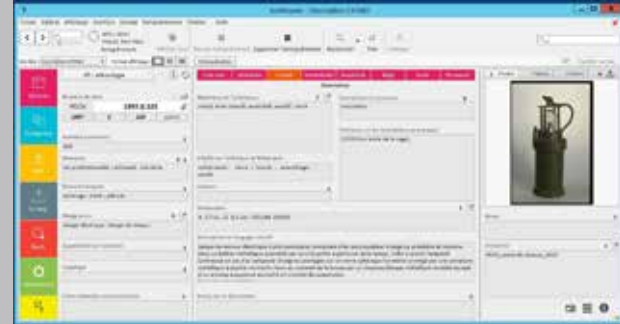
Pour réaliser ce travail, et à raison de 6 mois par an, la CCSP finance une chargée d'inventaire mise à disposition par le PNRVN.

Qu'est-ce qu'un inventaire dans un musée ?

L'opération consiste à identifier chaque bien dans une base de données de gestion des collections.

Une notice est réalisée par objet où sont renseignés plusieurs champs selon trois grands axes :

- > la description de l'objet (dénomination, datation, dimensions, fabrication, utilisation)
- > le statut de l'objet (provenance, propriété, convention de don ou facture pour nouvel objet entrant),
- > la gestion de l'objet (localisation, état de conservation, photographie)



Un numéro d'inventaire normé est attribué à chaque bien. Il est inscrit à l'encre de Chine. Chaque objet est photographié.

Le récolement, quant à lui, consiste à vérifier, sur pièce et sur place, que les biens de la collection du musée

inventoriés entre 1997 et 2000, sont correctement identifiés, tout en actualisant leur localisation, leur état de conservation et en rajoutant les nombreuses photographies manquantes.

Chaque objet est répertorié dans les réserves selon son emplacement : bâtiment, salle, meuble, niveau d'étagère et boîte. Cela permet de sélectionner les objets pour une exposition, après une recherche sur la base de données.

Une nouvelle acquisition inventoriée : le fonds Elf

Mathieu Taraud, étudiant en 2e année de Master Histoire, Civilisation et Patrimoine (MECADOC) à l'Université de Haute-Alsace, est en stage pour une durée de 6 mois. Sa mission est d'inventorier le fonds acquis en 2019 composé d'objets marketing du groupe pétrolier Elf Aquitaine (goodies, accessoires de bureau, sacs...).

Mais quel est le lien historique entre Pechelbronn et Elf ?

En 1927, Antar est créé pour distribuer les huiles de Pechelbronn ; 1967 marque la naissance de Elf qui absorbe en 1970 le groupe Antar. Elf commercialise alors encore des produits sous la marque Antar ou Elf-Antar.



LA FIBRE OPTIQUE SUR LA COMMUNAUTÉ DE COMMUNES SAUER-PECHELBRONN

Les opérations liées à l'arrivée de la fibre optique, études puis travaux, permettant une connexion internet à très haut débit sont en grande partie terminées sur les 24 communes de territoire : toutes les communes sont désormais ouvertes à la commercialisation. Chaque foyer éligible peut souscrire un abonnement à la fibre et bénéficier des avantages du Très Haut Débit.

Pour tester votre éligibilité, rendez-vous sur le test d'éligibilité www.rosace-fibre.fr. Vous y trouverez également notre vidéo animée explicative sur les modalités de raccordement à la fibre optique.

Des opérations ponctuelles de complétude sont encore à mener sur les dernières habitations individuelles non éligibles à date. Le traitement des immeubles collectifs (bâtiments à partir de 4 logements) s'étale dans le temps en raison de contraintes administratives et techniques spécifiques à cette catégorie d'habitation.



ÉTAPE 1 :

Vérifiez bien votre éligibilité sur le site www.rosace-fibre.fr et choisissez votre Fournisseur d'Accès Internet (FAI) parmi les partenaires de Rosace et signez un contrat fibre avec lui selon vos attentes et vos besoins (voir liste sur l'onglet Opérateurs du site internet www.rosace-fibre.fr).

Les 3 étapes pour vous connecter à la fibre

ÉTAPE 2 :

Votre opérateur fibre vous contactera afin de fixer un rendez-vous pour le raccordement de votre domicile à la fibre optique.

Hors souhaits spécifiques, ce raccordement pour les particuliers est gratuit durant toute la durée de la concession (30 ans), si le chemin télécom existant est disponible et exploitable. D'éventuels frais de mise en service peuvent être facturés par votre FAI.

La fibre optique qui sera posée chez vous empruntera le même cheminement que votre câble téléphonique actuel. Pour les professionnels, des offres spécifiques sont proposées.



ÉTAPE 3 :

Une fois la fibre installée, il ne vous restera plus qu'à brancher votre nouvelle box et à profiter de la puissance de la fibre !

Si vous rencontrez des problèmes de raccordement :

Votre Fournisseur d'Accès à Internet restera votre unique interlocuteur. Dirigez-vous vers lui pour toutes questions commerciales ou service après-vente. En cas de panne, d'incident ou d'un problème lors de votre rendez-vous raccordement, vous devez également contacter votre opérateur. Lui seul est habilité à déclencher les interventions auprès de l'opérateur d'infrastructure si nécessaire.

Un partenariat communes-communauté de communes pour accéder à la fibre optique

Les communes et la CCSP ont financé ensemble la mise en place de la fibre optique sur le territoire. En plus des financements apportés par l'Etat, la Région Grand Est et le département du Bas-Rhin, ce sont 1,4 millions d'€ qui ont été investis par les 24 communes (60%) et la CCSP (40%).

Les sites touristiques du territoire vous accueillent cet été !

Le Musée Mémorial des Combats et de la Libération en Alsace du Nord à Walbourg

Tous les mercredis et dimanches de 14h à 18h.

Visites sans rendez-vous, possibilité d'accueillir des groupes. **Nouveautés** : présentation des témoignages

filmés, nouveaux objets et descriptifs ! Plus de 3 800 pièces authentiques et locales qui ont chacune une histoire !

Accès : Parking P2 au bas de l'Abbatiale, rue de l'église 67360 Walbourg
Contact : 06 82 70 93 63 cedric@2mcladn.fr



Le château fort de Fleckenstein et le Château des Défis

jusqu'au 31 août 2021 : tous les jours de 10h à 18h.

LES PORTES DU TEMPS les 17 et 18 juillet :

Concerts, Géode, Son et Lumière. Spectacles et concerts gratuits. Concerts sur réservation uniquement www.portes-du-temps.eu/fr/formulaires/formulaire-d-inscription-concerts-fleckenstein/
Contact : www.fleckenstein.fr

ROCK'N STEIN le 14 août

SEMAINE DES CHARBONNIERS du 17 juillet au 2 août



Ouvrage de la ligne Maginot. Le four à chaux à Lembach

Visites guidées en français tous les jours à 10h, 14h et 16h.

L'Escape game « Coup de foudre à la Ligne Maginot ». Réservations en ligne sur www.lignemaginet.fr

Contact : 03 88 94 48 62
lignemaginet.lembach@orange.fr
www.lignemaginet.fr



La maison rurale de l'Outre-Forêt à Kutzenhausen

«Vacances en tacot » du 4 juillet au 12 septembre 2021.

- > Une exposition temporaire « Des autos dans le rétro » (des années 30 aux années 60) : collection de voitures miniatures, objets et documents concernant « L'épopée d'une goutte d'huile Antar » (Musée Français du Pétrole) et les constructeurs automobiles alsaciens (De Dietrich, Bugatti, Mathis et Sarap).
- > Des conférences sur les constructeurs automobiles alsaciens.
- > Une animation théâtrale « Escapade sur la RN 7 Von Kutzehouse uf Juan-les-Pins ».
- > Des rencontres avec des invités de marque.

Programme complet sur www.maison-rurale.fr

Contact : Maison Rurale de l'Outre-Forêt - 1, place de l'église 67250 Kutzenhausen - Tél : 03 88 80 53 00

Le Musée Français du Pétrole à Merkwiller-Pechelbronn

La visite du musée et des salles d'expositions permanentes (avec jeu pour les familles et une malette «kit à toucher» pour les publics empêchés) sont possibles tous les jours sauf lundi et samedi de 14h30 à 18h. **Exposition à ciel ouvert** : une balade à travers les rues de Merkwiller-Pechelbronn, de Lampertsloch, Kutzenhausen et Preuschdorf, «Pechelbronn se révèle...Redécouvrez l'histoire de l'industrie pétrolière de Pechelbronn, au travers d'anciens clichés de bâtiments et de lieux emblématiques». 15 bâches avec plus de 60 clichés pour nous entraîner au temps de l'exploitation étonnante du pétrole.

Accès : 4 rue de l'école 67250 Merkwiller-Pechelbronn
Contact : 03 88 80 91 08
musee.petrole@musees-vosges-nord.org
www.musee-du-petrole.com



Accès : 4 rue de l'école 67250 Merkwiller-Pechelbronn
Contact : 03 88 80 91 08
musee.petrole@musees-vosges-nord.org
www.musee-du-petrole.com

Parc d'attractions DIDILAND

Ouvert tous les jours de 10h à 18h

Contact : 03 88 09 46 46 - www.didiland.fr
E-mail : info@didiland.fr



Musée de la Bataille du 6 août 1870

mercredi - jeudi - vendredi - jours fériés : 14h-17h
samedi et dimanche : 14h-18h

Accès : 2 rue du moulin 67360 WOERTH
Contact : 03 88 09 40 96 - ville.woerth@wanadoo.fr



Nous vous invitons à contacter les sites touristiques avant votre visite pour connaître les mesures sanitaires mises en place.

Commémorations 1870

27 et 28 juillet :

> à l'église de Morsbronn-les-Bains

Conférence de M. Streicher intitulée « la charge des cuirassiers de Dettaille ».

Du samedi 31 juillet au vendredi 6 août à Woerth :

> Guetteurs de la Paix du haut de la Tour du Château.

Du haut de la tour du château de Woerth, seul, au lever ou au coucher du soleil, devenez « guetteur de la paix », observez les premières et les dernières manifestations de la vie de la ville et consignez vos impressions.



Contact :

Mairie de Woerth au 03 88 09 30 21

Vendredi 6 août :

> **Cérémonie commémorative de la bataille du 6 août 1870** au monument français des Cuirassiers dits de Reichshoffen à Morsbronn-les-Bains, organisée par le Souvenir Français de Woerth, avec la présence de porte-drapeaux.

> **Retraite aux flambeaux** sur le Champ de Bataille Froeschwiller-Woerth précédée d'un repas tartes flambées à partir de 18h à la salle de Frœschwiller.

Samedi 7 août à Morsbronn-les-Bains :

> **Ambiance paysanne des années 1870** au cœur du village,

- > métiers et artisanats anciens : sabotier, vannier, potier, tourneur sur bois,
- > traditions paysannes : cueillette du houblon, barattage du beurre, brodeuses, marqueterie, technique de construction des maisons à colombages, etc...
- > expositions : documents anciens des années 1870, «Le champ de bataille au travers des cartes postales», collection de moulins à café anciens, peintures à l'huile sur le thème 1870 par Joseph Meyer
- > bivouac avec tentes et une ambulance dans le jardin du presbytère.

Au courant de l'après-midi, des animations ponctuelles :

- > 14h30 : défilé équestre,
- > 15h30 : chansons des années 1870,

- > 16h : Goûter alsacien : Dampfnudle compote,
- > 17h : Visite guidée de quelques monuments commémoratifs,
- > 18h : Danses folkloriques,

Soirée champêtre : tarte flambée dans le jardin du presbytère.

Dimanche 8 août :

> dans le Parc du Château de Woerth

À partir de 10h :

- > Bivouac - Amis du Musée
- > Scènes de vie (bénévoles costumés)
- > Exposition : tableaux retraçant l'histoire de Woerth
- > Atelier «La colombe» avec leur pique-nique du 19^e siècle
- > Jeux anciens
- > Coloriage et découpage pour les enfants

11h : Apéritif concert

12h30 : Sanglier à la broche (Association de Pêche de Woerth réservation au 06 36 72 63 30)

14 à 18h : Visite du Musée et de l'exposition 2021/2022 intitulée «Mémoires» rassemblant Freddy Braconnier et Jan Pince-maille et Montée sur la Tour du château. Visite de la ville historique de Woerth.

20 Août 2021 à Woerth à 18h30 :

> à l'église protestante de Woerth

Conférence de Mr Patrick Serre : « Les femmes dans la guerre de 1870 ».

15 octobre à 20h :

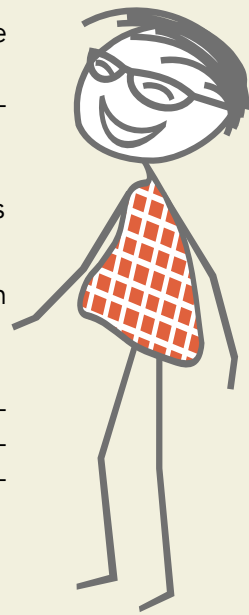
> à l'église protestante de Woerth

Spectacle «1870 : Une page d'histoire» par le Collectif 18.

23 octobre 2021 à 18h :

> à l'église de Morsbronn-les-Bains

Spectacle «1870 - Une page d'Histoire» du Collectif 18 et de la chorale Deci-Delà.



UN PROGRAMME RICHE TOUT L'ÉTÉ !

Le service animation vous a concocté un programme estival riche. Le programme complet a été distribué dans les écoles du territoire. Vous pouvez également le télécharger en ligne sur animation.sauer-pechelbronn.fr ou le demander à la communauté de communes.

DE 14H30 À 18H30 JUILLET 2021

 Suivez nous aussi sur facebook : [animations sauer-pechelbronn](https://www.facebook.com/animations.sauer-pechelbronn)

ANIMATIONS DE RUE

Ces animations sont organisées par l'équipe d'animation jeunesse de la communauté de communes Sauer-Pechelbronn et la FDMIC Alsace et soutenues par la CAF du Bas-Rhin.

Activités proposées sur place à chaque date !

- > Loup garou géant
- > Animations pour les tout-petits (Kapla, dalles sensorielles,...)
- > Initiation cirque
- > Activités sportives
- > Jeux en bois
- > ...

En plus, en fonction des dates :

Animations, parcours vélo et marquage de vélo proposés par le CADR67

Mur digital : venez défier le mur digital, tester vos réflexes, votre mémoire, votre adresse et votre coordination. **Une expérience ludique et mémorable !**

Jeudi 8 juillet
Salle socio-culturelle
Rte de Nehwiller
à Langensoultzbach

Vendredi 9 juillet
Salle socioculturelle
Rte de Nehwiller
à Langensoultzbach

Samedi 10 juillet
Camping du
Fleckenstein

Jeudi 15 juillet
Devant la salle
polyvalente à
Kutzenhausen

Vendredi 16 juillet
Stade de Lembach



A 18h :
Julien Boissier
spectacle de magie
pour enfants et adultes

Samedi 17 juillet
Devant la salle
polyvalente à
Kutzenhausen



Mercredi 21 juillet
Salle socio-culturelle
et sportive
Rue du stade
à Wingen

Jeudi 22 juillet
Salle socio-culturelle
et sportive
Rue du stade
à Wingen

Vendredi 23 juillet
Terrain de foot
de Durrenbach
Structure gonflable
et tournoi de foot

Samedi 24 juillet
Devant la salle
polyvalente
Rue principale à
Durrenbach



Mercredi 28 juillet
Parc du château
à Woerth

Jeudi 29 juillet
Parc du château
à Woerth

Vendredi 30 juillet
Salle polyvalente
rue du Stade à
Eschbach

A 18h
Concert
Drops of Brandy
musique folk
de la verte
Irlande

Vendredi 30 juillet
Salle polyvalente
rue du Stade à
Eschbach

A 18h
Gimbel'Oh Fatch
concert Rock interactif
pour enfants

Samedi 31 juillet
Salle polyvalente
rue du Stade à
Eschbach

A 18h
Julien Boissier
spectacle de magie
pour enfants et adultes

**Gratuites
pour tous !**

**Espace
buvette
et petite
restauration**

Contact :

Pierre Bersier : 06 89 91 92 72 - 03 88 90 77 73
Mail : elena.trautmann@sauer-pechelbronn.fr
Site : animation.sauer-pechelbronn.fr



Annulation en cas de pluie - Possibilité de ramassage en vélo sur la piste cyclable par un animateur (nous contacter)