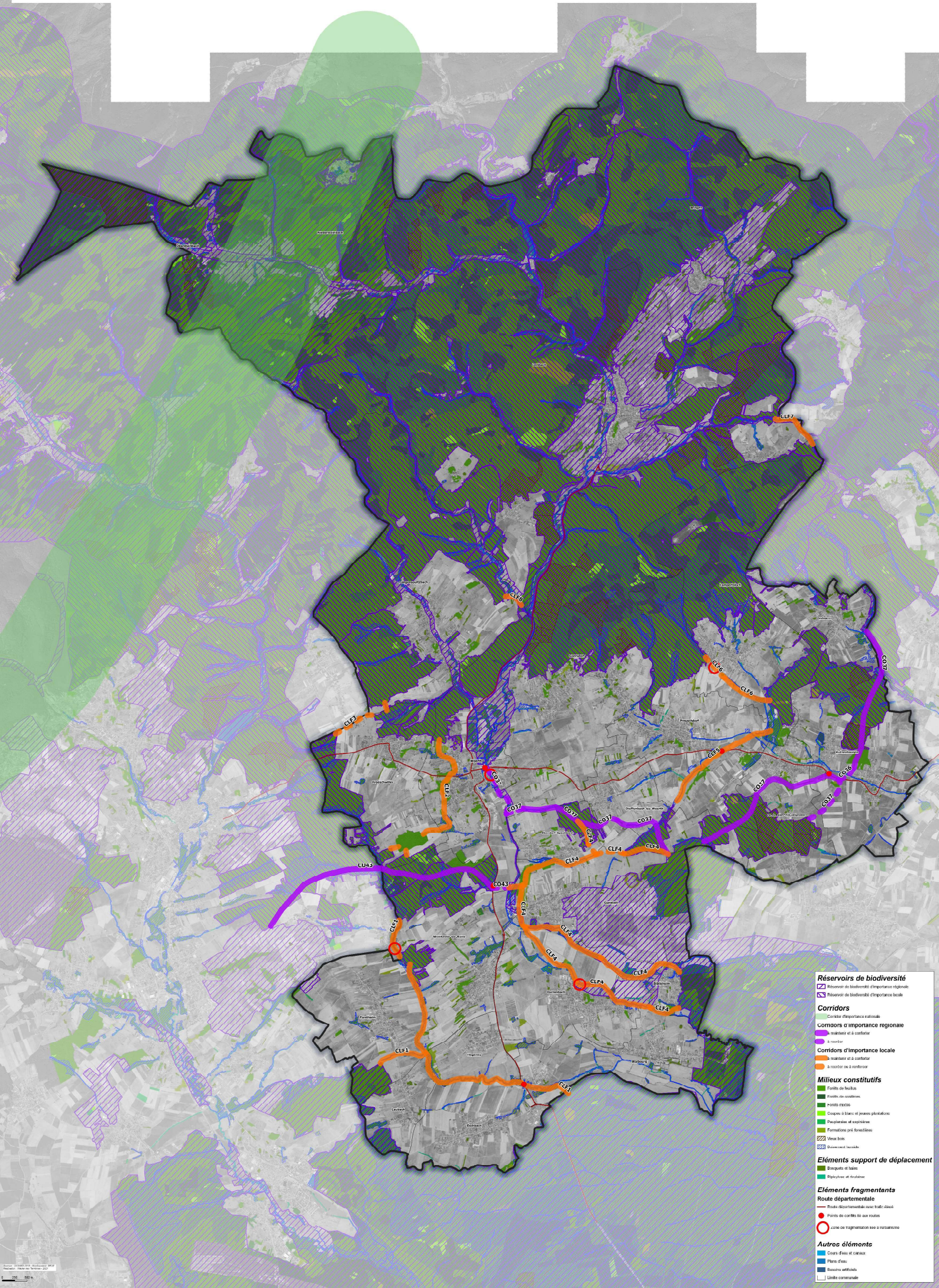
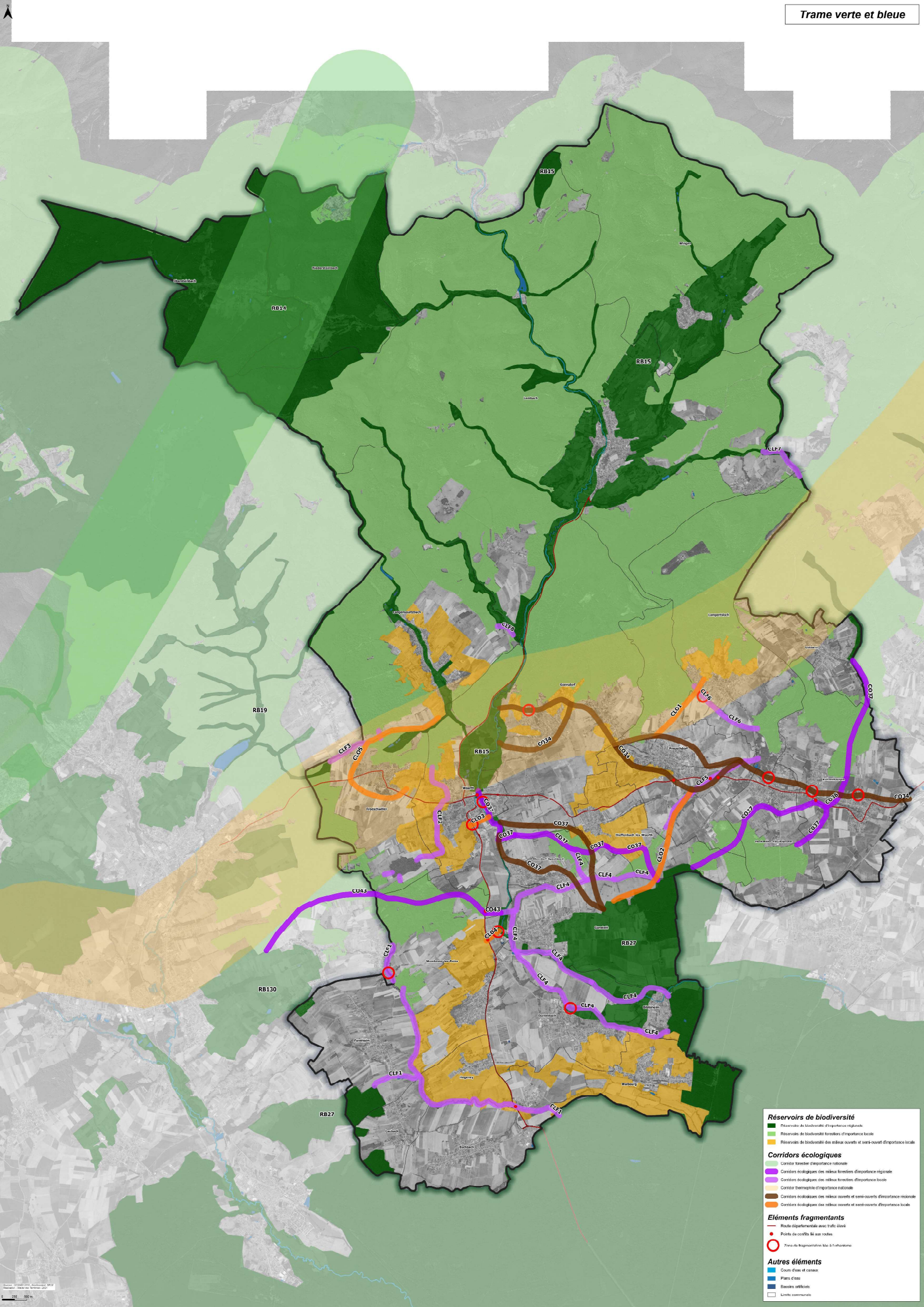


- Réservoirs de biodiversité**
- Réservoir de biodiversité d'importance régionale
  - Réservoir de biodiversité d'importance locale
- Corridors**
- Corridor d'importance régionale**
- à maintenir et à conforter
- Corridor d'importance locale**
- à maintenir et à conforter
  - à recréer ou à conforter
- Milieux constitués**
- Prairies, biches et oléodépos agricoles
  - Surfaces arborées, semi-naturelles
  - Autres milieux humides
  - Prairies humides
  - Vergers et pré-vergers
  - Vignes
- Éléments support de déplacement**
- Brousses et haies
  - Ripisylves et rivières
- Éléments fragmentants**
- Routes départementales avec trafic élevé
  - Points de vue/haies sans traités
  - Zones de fragmentation forte/haies
- Autres éléments**
- Cours d'eau et canaux
  - Plans d'eau
  - Bassins artificiels
  - Limites communales



- Réservoirs de biodiversité**
- Réservoir de biodiversité d'importance régionale
  - Réservoir de biodiversité d'importance locale
- Corridors**
- Corridor d'importance nationale
  - Corridors d'importance régionale
  - à traitement et à corridor
  - à corridor
  - Corridors d'importance locale
  - à traitement et à corridor
  - à corridor ou à corridor
- Milieux constituifs**
- Forêts de feuillus
  - Forêts de résineux
  - Forêts mixtes
  - Coups à blanc et jeunes plantations
  - Prairies et espaces ouverts
  - Formations pré forestières
  - Vieux bois
  - Diversité herbivore
- Éléments support de déplacement**
- Bronques et basses
  - Diploptère et hétéroptère
- Éléments fragmentés**
- Route départementale
  - Roads départementales avec trafic élevé
  - Points de conflit de axe routes
  - zone de fragmentation liée à tarissement
- Autres éléments**
- Cours d'eau et canaux
  - Plans d'eau
  - Bocaux artificiels
  - Limite communale



**Réservoirs de biodiversité**

- Réservoirs de biodiversité d'importance régionale
- Réservoirs de biodiversité forestiers d'importance locale
- Réservoirs de biodiversité des milieux ouverts et semi-ouverts d'importance locale

**Corridors écologiques**

- Corridor transecteur d'importance nationale
- Corridors écologiques des milieux forestiers d'importance régionale
- Corridors écologiques des milieux forestiers d'importance locale
- Corridor thématique d'importance nationale
- Corridors écologiques des milieux ouverts et semi-ouverts d'importance régionale
- Corridors écologiques des milieux ouverts et semi-ouverts d'importance locale

**Éléments fragmentants**

- Route départementale avec trafic élevé
- Points de conflit loi sur routes
- Plan de Régimentative Bois à Furbachhaus

**Autres éléments**

- Cours d'eau et canaux
- Plans classés
- Bassins artificiels
- Limites communales

